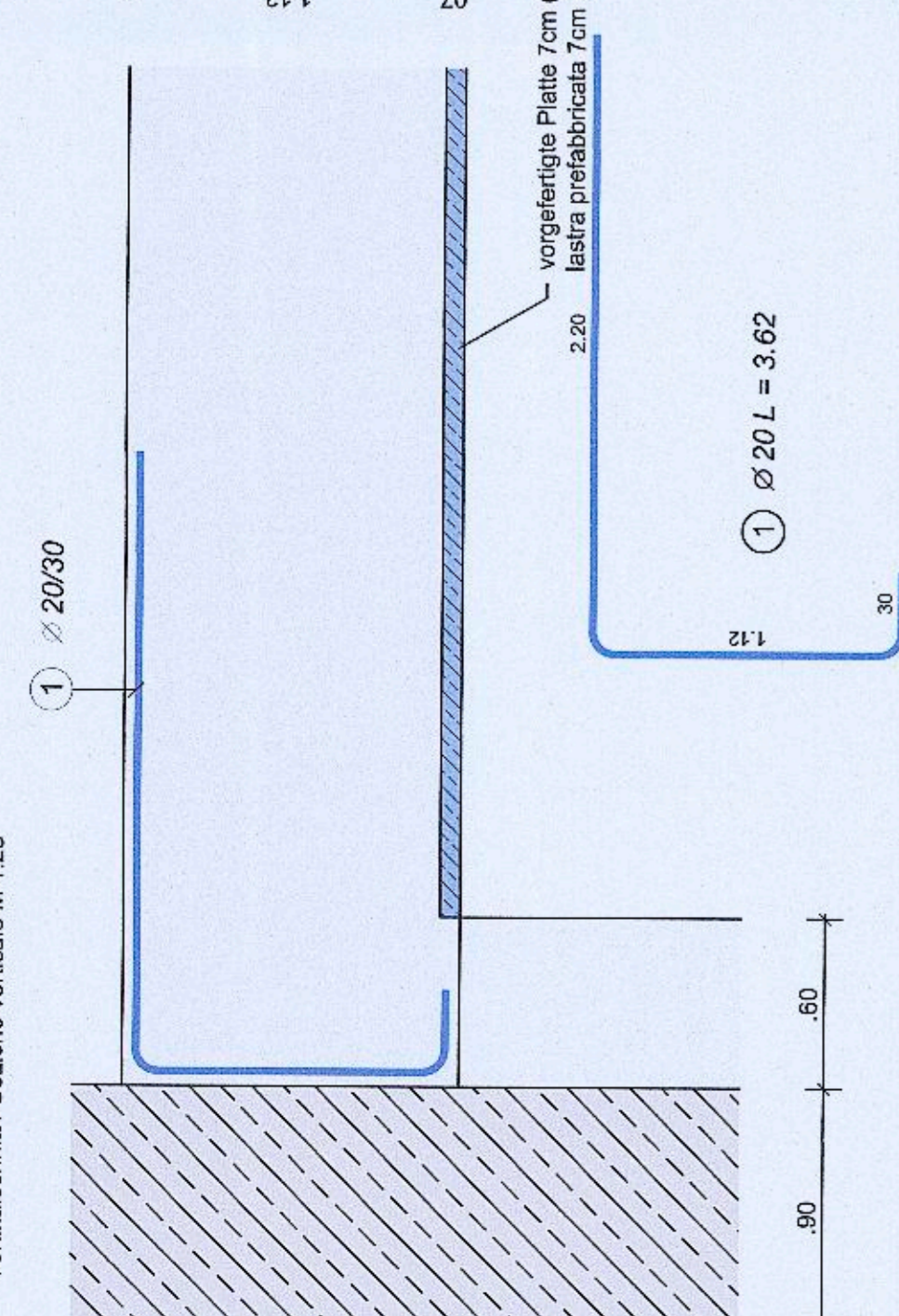
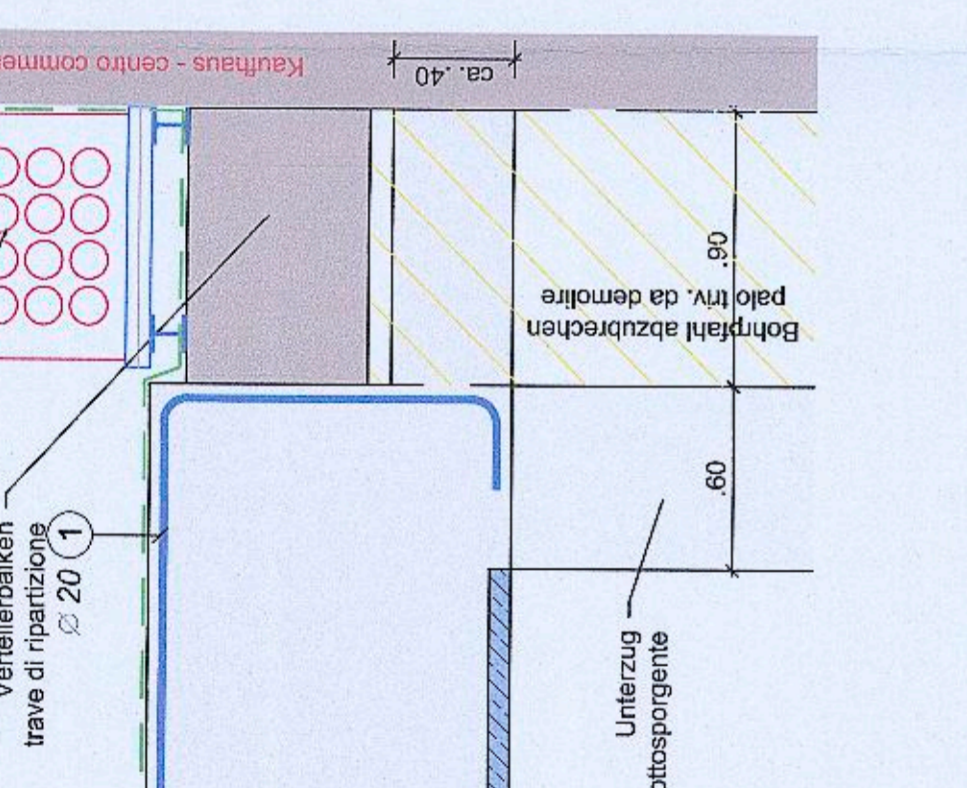


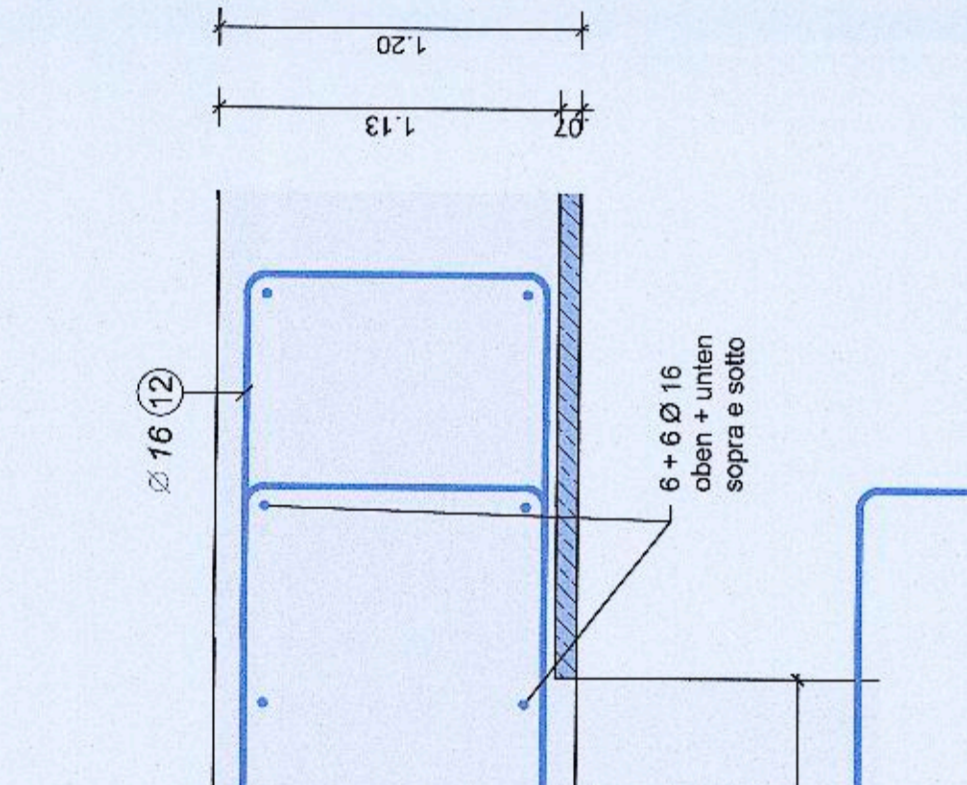
Schnitt / Sezione D3-D3
Vertikalschnitt / Sezione verticale M 1:25



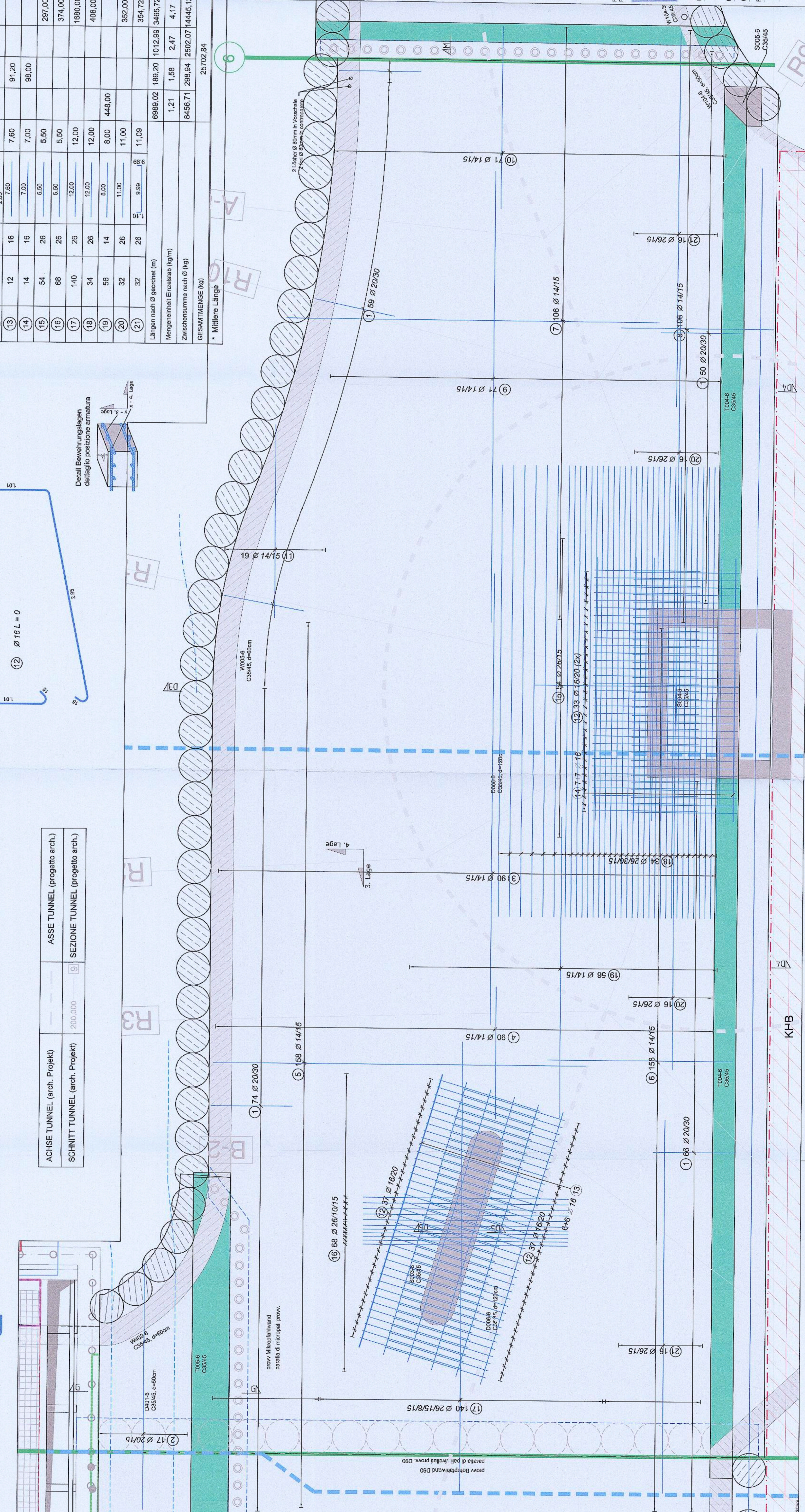
Schnitt / Sezione D4-D4
Vertikalschnitt / Sezione verticale M 1:25



Schnitt / Sezione D5-D5
Vertikalschnitt / Sezione verticale M 1:25



ACHSE TUNNEL (arch. Projekt)	ASSE TUNNEL (progetto arch.)
SCHNITT TUNNEL (arch. Projekt)	SEZIONE TUNNEL (progetto arch.)
200,0000	9



Stabstahl

Pos.	Anzahl	Symbol	Ø	Länge (m)			
				Ø 14	Ø 16	Ø 20	Ø 26
1	249	Ø 16	20				
2	17	Ø 20	20				
3	90	Ø 14	14				
4	90	Ø 14	14				
5	158	Ø 14	14				
6	158	Ø 14	14				
7	106	Ø 14	14				
8	106	Ø 14	14				
9	71	Ø 14	14				
10	71	Ø 14	14				
11	19	Ø 14	14				
12	16	Ø 16	16				
13	12	Ø 16	16				
14	14	Ø 16	16				
15	54	Ø 26	26				
16	88	Ø 26	26				
17	140	Ø 26	26				
18	34	Ø 26	26				
19	56	Ø 14	14				
20	32	Ø 26	26				
21	32	Ø 26	26				

Längen nach Ø geordnet (m)

6889,02	189,20	1012,99	3485,72
1,21	1,58	2,47	4,17
8456,71	298,94	2502,07	14445,12

Mengenheit Einzelstab (kg/m)

Zwischensumme nach Ø (kg)

GESAMTMENGE (kg)

• Mittlere Länge

25702,84

PRÜF- UND WARNPFLICHT - OBBLIGO DI VERIFICA

Alle auf dem Plan angegebenen Maße und Bauteile sind vor der Ausführung zu überprüfen. Bei Abweichungen bitten wir vor der Ausführung um Rücksprache mit der Bauleitung.

Tutte le misure e gli elementi costruttivi riportati sui disegni devono essere controllate prima dell'esecuzione. In caso di divergenze contattare la direzione lavori prima dell'esecuzione.

Alle Bauteile dürfen erst nach der Freigabe durch die Bauleitung betrieht werden.

Tutte le parti strutturali possono essere gettate solo dopo l'approvazione della direzione lavori

ANMERKUNG - INDICAZIONI

I disegni sono protetti da diritti d'autore. Riproduzione ed utilizzo vari solo a seguito di autorizzazione da parte dell'autore.

Reproduction and use in any form without the author's permission is prohibited.

MATERIAL - MATERIALE

Betondruckfestigkeitsklasse	C35/45	Resistenza calcestruzzo	C35/45
Expositiionsklasse	XF4	Classe di esposizione	XF4
Größtkorn	GK22	Aggregato massimo	GK22
Konsistenzklasse	F3	Classe di consistenza	F3
Max. W/B	0,55	Max. A/C	0,55
Rippenstahl	B450C	Acciaio in barre	B450C
Betonstahlmatten	B450A	Reti elettrosaldate	B450A
Betondeckung	3,5 cm	Copri ferro	3,5 cm
Feuerwiderstandsklasse	R120	Classe di resistenza al fuoco	R120

LEGENDE - LEGENDA

Stahlbetonmauer Schnitt	Muro C.A. sezione
Stahlbetondecke Schnitt	Solajo C.A. sezione
Stahlbetondecke Ansicht	Solajo C.A. prospetto
Stahlbetonträger	Trave C.A.
Stahlbetonstütze	Pilastro C.A.
Trägerstruktur oberhalb	Struttura portante sopra
Profilstahl	Acciaio da carpenteria
Decke	Solajo
Träger	T
Wand	W
Muro	Muro
Pilastro	S
Fundament	F
Entwässerungskanal Tunnel mit seitlicher Absaugung	Canale di estrazione fumi tunnel con aspirazione laterale

Autonome Provinz Bozen - Provincia Autonoma di Bolzano
Stadgemeinde Bozen - Comune di Bolzano

STÄDTBAULICHER ANFERTIGUNGSPLAN ZONE PER FUCHESTRASSE - SUTTOINTERPASSO
PIANO DI RIQUALIFICAZIONE URBANISTICA - ZONA VIA PERANTONKER - AUTO POLICE

WaltherPark
TUNNEL UND STRASSEN
TUNNEL DI ACCESSO S. STELLAZIONE VARE

Proprietà: Eigenheim
Città di Bolzano - Stadt Bozen
vicolo Gurner 7 - 39100 Bolzano - Bozen

WaltherPark s.p.a.
in SIGMA
WaltherPark s.p.a. eine Gesellschaft der SIGMA Gruppe | una Società del Gruppo SIGMA
Waltherplatz | piazza Walther n. 22 | 39100 Bolzano - Bozen

General Contractor: ICM Italia General Contractor Srl
Waltherplatz | piazza Walther n. 22 | 39100 Bolzano - Bozen

Generaldirector: DIMA ITALIA srl
Waltherplatz | piazza Walther n. 22 | 39100 Bolzano - Bozen

Architect: ATA engineering
Waltherplatz | piazza Walther n. 22 | 39100 Bolzano - Bozen

Structural Engineer: Snohetta
Waltherplatz | piazza Walther n. 22 | 39100 Bolzano - Bozen

Stamp: Stampato Gemeinde

Project: Projekt Technische Zeichnung / Progetto strutturale Tunneli

Scale: Maßstab - Scale: 1:50 - 1:25

Date: Datum - Date: 30.11.2018

Plan number: Plannummer - nr. Tav.: 01.03.38b